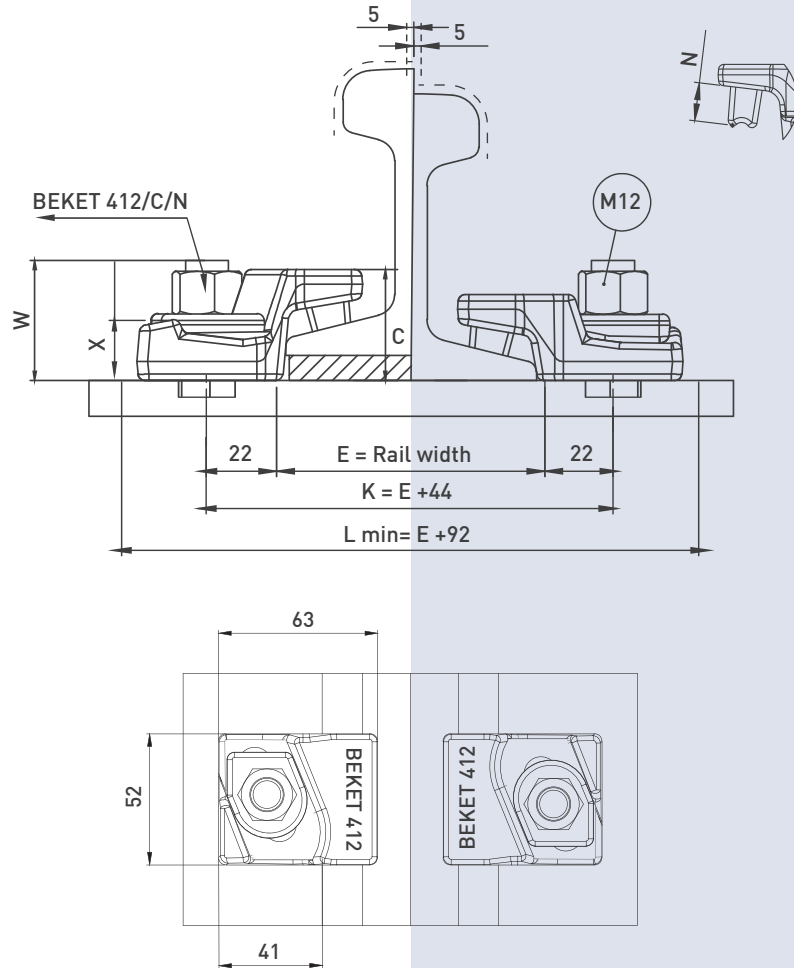


### 1 | PEDLİ KULLANIM

### 2 | PEDSİZ KULLANIM



### TEKNİK ÖZELLİKLER

- Maksimum yanal yük 30 KN
- Yanal Ayarlama 10 mm
- Civata M12 gr 8.8
- Sıkma Kuvveti 85 Nm
- Sıcak Dövme Çelik St52-3

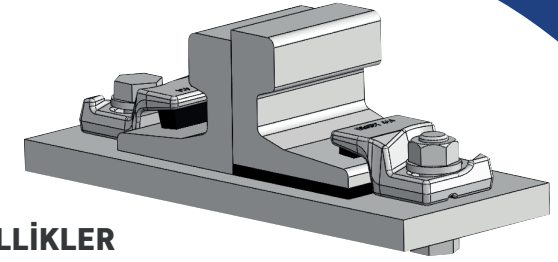
### UYGULAMALAR

Beket 412 saplamalı tip ray kraposu tek dövme parçadan oluşmaktadır. İsteğe bağlı olarak civata ya da ankraj demiri ile montajlanabilir.

KRAPO NO	X	C	W	N	Ağırlık (Kg)
BEKET 412/24/12	16	24	34	12	0,300
BEKET 412/31/12	16	31	34	12	0,340

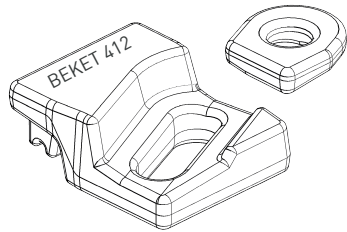
	A	B	E	Pedsiz	Pedli
A45	45	55	125	412/24/12	412/31/12
S7	25	65	50	412/24/12	412/31/12
S10	32	70	58	412/24/12	412/31/12
S14	38	80	70	412/24/12	412/31/12
S18	43	92	82	412/24/12	412/31/12
S20	44	100	82	412/24/12	412/31/12
S24	53	115	90	412/24/12	412/31/12
9 KG	32	64	64	412/24/12	412/31/12
12 KG	43	70	70	412/24/12	412/31/12
15 KG	43	80	80	412/24/12	412/31/12
22 KG	51	94	94	412/24/12	412/31/12
ASC20	34	66	60	412/24/12	412/31/12
ASC25	38	69	69	412/24/12	412/31/12
ASC30	43	30	79	412/24/12	412/31/12
ASC40	48	40	89	412/24/12	412/31/12

Klips, listelenenlerden daha fazla ray tipine sahip olabilir.



## ANA ÖZELLİKLER

- Krapolar ray altı ped varken veya ped olmadan montaj yapılabilir.
- Sistem kraponun raya kolay montajını ve yanal ayarlama imkanı sağlar.
- Kauçuklu burun kraponun raya esnek basmasını sağlar. Rayın esnemesini ve ray hareketlerini mümkün kılar.
- Krapolar rayların kolay bakım ve değişiklik yapılmasını sağlar.
- Raylarda krapo ile sabitleme yıllardır çoğu ülkede başarı ile kullanılmaktadır.



## MONTAJ TALİMATI:

Ana bileşen ilk olarak raya karşı civatanın üzerine konumlandırılır. M12 pul ana bileşen üzerine yerleştirilir. Somun elle sıkılır. Daha sıkı temas için çekiç kullanılır. Ana bileşen doğru yerleştirilmişse, somunu sıkmak için elektrikli veya pnömatik bir anahtar kullanılır. Kurulum talimatlarının tamamı için lütfen BEKET ile iletişime geçin.

